

# Ruta Abierta

81 — Invierno 2019 - Ruta Abierta, la revista de la Red TIPSA

*Nuestro deseo para este 2020*



Gracias por acompañarnos en esta gran aventura

**TIPSA**  
Nos gustan tus envíos



## SOMOS LOS DUEÑOS DE NUESTRO FUTURO

La inauguración de un nuevo HUB Central que contará con las mejores instalaciones de transporte urgente de España; el patrocinio de algunos de los eventos y ferias farma más importantes del país; la Convención Anual y el 20 aniversario de nuestra marca... FAMILIA TIPSA, ¡nos espera un año increíble!

Pero esto es la punta del iceberg, pues 2020 también va a ser el año en el que conseguiremos llevar la FÓRMULA TIPSA a todos los rincones del mundo. El año en el que iniciaremos una nueva andadura internacional con un servicio propio y con la garantía de tener como aliado a DPDgroup, uno de los gigantes del transporte a nivel mundial.

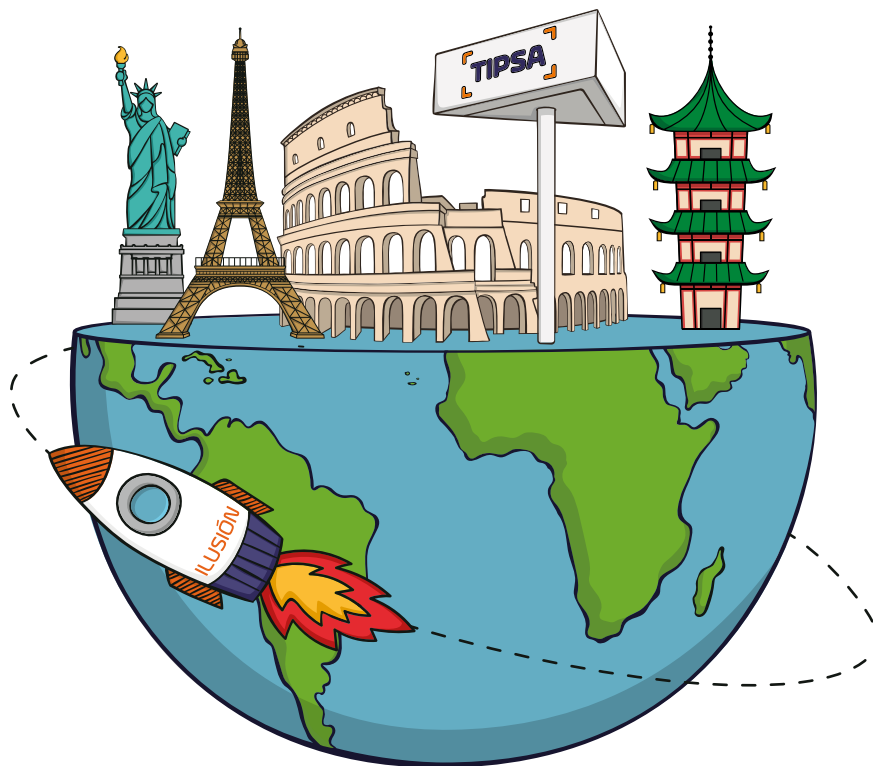
Lo que nos espera para este 2020 podría haber sonado a un sueño imposible hace tan solo unos años, pero en TIPSA somos expertos en conseguir lo imposible. Al fin y al cabo, nuestra marca existe porque hace treinta años una emprendedora se animó a dar el salto a un sector que por aquel entonces (y aún hoy en día) estaba muy masculinizado.

Nuestra Consejera Delegada, Marisa Camacho, tuvo el sueño imposible de transformar una diminuta empresa de mensajería en el gran referente del transporte de calidad, y ese sueño imposible es hoy una realidad que compartimos miles de profesionales y todos los clientes que saben que, en TIPSA, NOS GUSTAN SUS ENVÍOS.

Ahora nos toca el sueño imposible de TIPSA INTERNACIONAL. Un sueño que cumpliremos como siempre hemos hecho. Con esfuerzo, tesón y la ILUSIÓN DEL PRIMER DÍA.

Familia TIPSA. Hoy y siempre, somos los dueños de nuestro futuro.

*Marketing TIPSA*



## RUTA ABIERTA 81 - ÍNDICE

01 Editorial

02 Valor añadido

03 Nuevas delegaciones

04 Sobres Solidarios

05 Campeones

06 Futuro

07 Sostenibilidad

08 Red TIPSA

09 Servicios

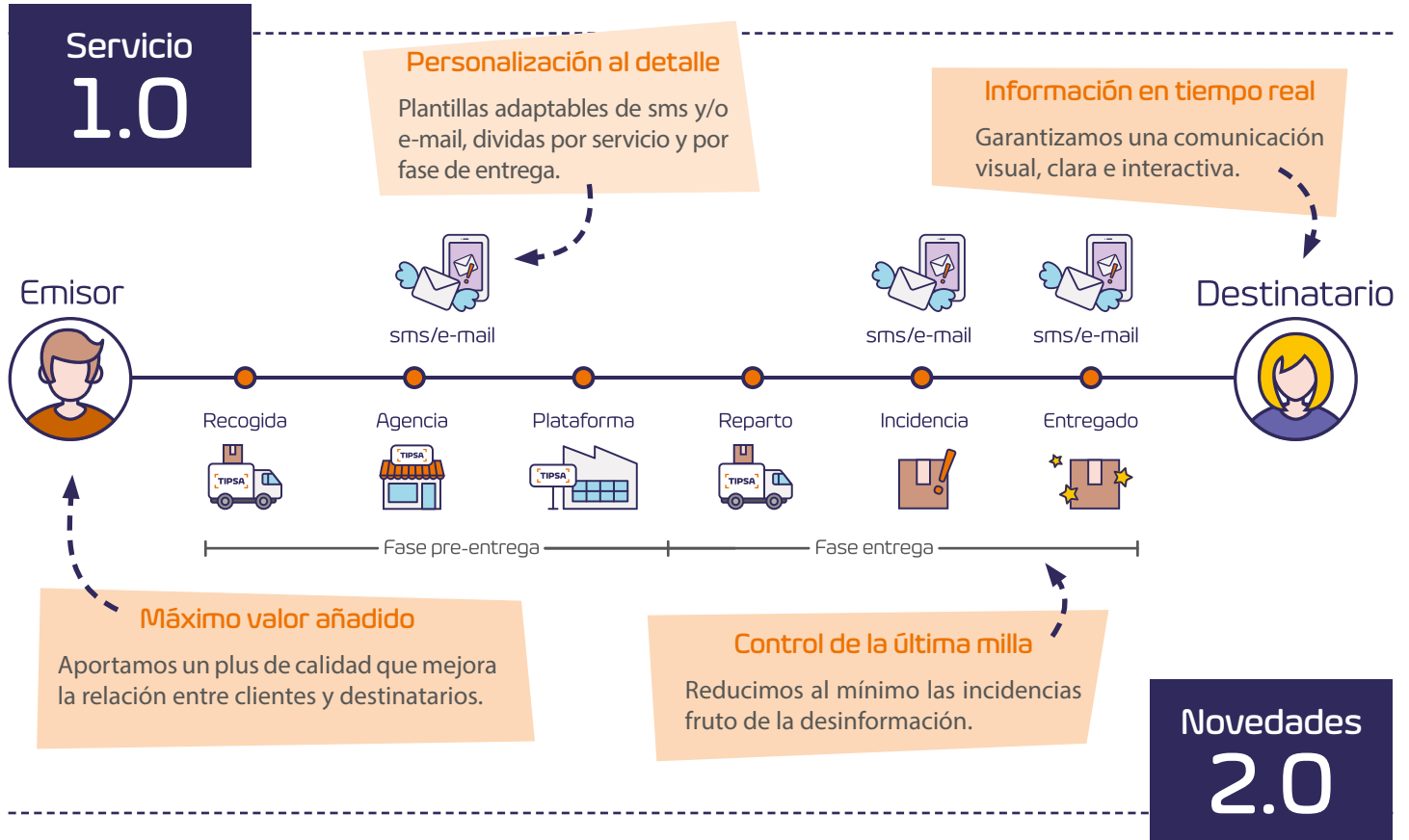


## INNOVACIÓN Y CALIDAD EN ATENCIÓN AL CLIENTE

La exclusiva fórmula de TIPSА aplicada a la experiencia de recibir



### INFOTIPSA



Todas las plantillas predefinidas cuentan con nuevas opciones y ofrecen información más detallada.

Localizador de envíos completamente remodelado con nuevas funcionalidades para cada fase.

Nuevas plantillas para, entre otros, los servicios PREMIUM, STANDARD y AÉREO/MARÍTIMO.

Mejora de la plantilla genérica y de todos los mensajes de logística inversa.

## Futuro 3.0

Gracias a ti, INFOTIPSA es una herramienta viva. Cuéntanos tus ideas para seguir mejorando en [prensa@tip-sa.com](mailto:prensa@tip-sa.com)

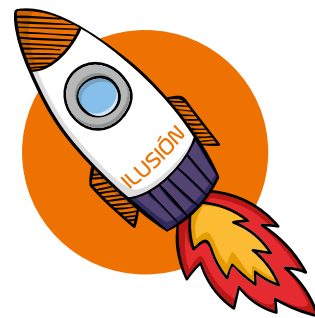


ACTUALIZAMOS NUESTRA HERRAMIENTA DE MENSAJES PREDEFINIDOS CON EL FEEDBACK DE NUESTRAS DELEGACIONES Y CLIENTES



¡Os presentamos las

# 4 NUEVAS INCORPORACIONES a la Familia TIPSA!



PORRIÑO (PONTEVEDRA)



BURGUILLOS (BADAJOZ)

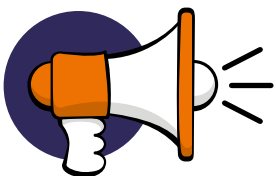




ARANDA DE DUERO (BURGOS)



SEGOVIA



¡TIPSA sigue creciendo!





RÉCORD EN



SOLIDARIDAD

## ¡LA CAMPAÑA DE NAVIDAD DE LA FAMILIA TIPSA CRECE A PASOS AGIGANTADOS!

**S**i en 2016 arrancamos la campaña de Navidad con medio millón de sobres y el año pasado llegamos a los 700.000, esta edición superaremos los 800.000 sobres. Todo un récord que solo es posible gracias a que contamos con la Red de transporte urgente más solidaria del sector.

De hecho, llevar estos sobres solidarios a todos los rincones de España, Portugal y Andorra no es más que el principio... Por cada sobre que entreguemos y recojamos, nuestra Red realizará una donación directa a un destacadísimo proyecto social, sin que esto conlleve sobrecoste alguno para nuestros clientes y destinatarios.

Somos la Red TIPSA. Vivimos nuestro trabajo con la ilusión del primer día y creemos que la solidaridad es la mejor forma de demostrarte que nos gustan tus envíos.

### NUESTRA RED REPARTIRÁ

**800.000**  
SOBRES SOLIDARIOS



**+100.000**  
CAMPAÑA AÑO 2018



**Diabetes  
CERO** Fundación



menudos corazones

FUNDELA



**P**ara TIPSA es un orgullo renovar nuestro apoyo a tres ONG que son todo un referente de nuestro país: El Padre Ángel y la Fundación Mensajeros de la Paz, con los que llevamos muchos años colaborando; la Fundación Menudos Corazones, especializada en dar apoyo a personas con cardiopatías congénitas y a sus familias; y la Fundación Diabetes Cero, dedicada a recaudar fondos para la investigación de la diabetes.

Además, este año también apoyaremos la inmensa labor de Fundela, la Fundación Española para el Fomento de la Investigación de la Esclerosis Lateral Amiotrófica. En el acto de presentación de la campaña nuestra consejera delegada, Marisa Camacho, estuvo acompañada por el periodista Tomás Roncero y por el segundo entrenador del Atlético de Madrid, Germán Burgos, ambos voluntarios de esta ONG.



## PEQUE-ARTISTAS



### ¿CÓMO SERÁ TIPSA EN EL FUTURO?

Esta fue la pregunta que hicimos a todos los hijos, sobrinos y nietos de la Red TIPSA, quienes nos contestaron con 170 divertidísimas obras de arte. Aquí te presentamos a los tres peque-artistas ganadores, pero puedes disfrutar de todos los dibujos en [www.tip-sa.com/concursosolidario](http://www.tip-sa.com/concursosolidario).



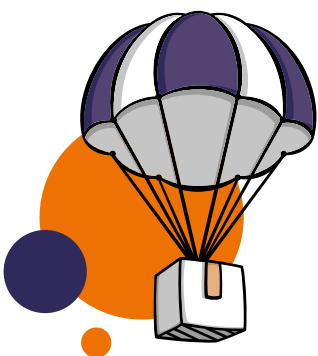
*Belén Domínguez,  
5 años*



*Iván Rustarazo,  
12 años*



*Noa Molina,  
8 años*





## ENTREVISTA A FERNANDO SIMAL, DELEGADO DE TIPSA AZUQUECA

### **Bienvenido a Ruta Abierta, Fernando. ¿Cuándo y por qué os unisteis a nuestra Familia?**

Formamos parte de esta marca desde marzo de 2009, habiendo pasado casi una década con otras redes de transporte. Y el motivo por el cual nos unimos a TIPSA no fue otro que la búsqueda de la calidad. Algo que afortunadamente encontramos en esta compañía, y ya son diez años felices en los que hemos crecido y hemos visto crecer a nuestra Red.

### **¿Y qué ventajas os ha aportado formar parte de TIPSA?**

En primer lugar, una ventaja importantísima es que TIPSA es una compañía que te permite crecer como empresario y que tu empresa alcance todo su potencial. Y, hoy por hoy, esto es algo difícil de encontrar. Pero también valoro muchísimo que TIPSA siga siendo una empresa familiar.

### **¿A qué te refieres?**

A que yo vengo de un negocio familiar, un pequeño bar, y me parece una gran virtud que TIPSA conserve una sintonía familiar, una sensación de que todos somos personas unidas por un proyecto ilusionante. Al fin y al cabo, las redes las formamos las personas. Y esta sintonía, esta capacidad para entendernos y alcanzar sinergias comunes, es una de nuestras mayores fortalezas.

### **Durante el último año TIPSA Azuqueca ha estado muy presente en ferias y proyectos. ¿Qué os ha llevado a dar este cambio?**

Es cierto que pasamos una época en la que tuvimos que estar muy inmersos en la reestructuración de la agencia pero, afortunadamente, llevamos dos años de crecimiento en el que hemos podido ampliar la plantilla, lo que a su vez nos ha permitido dedicar más tiempo a proyectos de valor añadido.

Más concretamente, nos hemos integrado en la directiva de la patronal de empresarios de Azuqueca, hemos participado en las últimas ediciones de la feria que organiza dicha patronal, colaboramos con la AMPA y patrocinamos el equipo de fútbol local.

Todas estas acciones han supuesto un sobreesfuerzo, pero también han sido muy gratificantes, pues no han permitido darnos a conocer, generar confianza y conseguir nuevos clientes.

### **Además, acabáis de dar el salto a las redes sociales y en breve estrenaréis web.**

En efecto. Uno de nuestros grandes objetivos para los próximos meses es reforzar nuestro departamento comercial. Y por ello, entre otras acciones, estamos preparando promociones que aprovecharán el potencial de las redes sociales.

### **Todas estas acciones os hicieron merecedores de uno de los TIPSAMAN ORO de la Convención Anual. ¿Qué significó para vosotros recibir este galardón?**

Significó muchísimo, pues fue un premio entregado tanto por Central, quien nos destacó como uno de los finalistas en la categoría Imagen, como por nuestros compañeros, quienes nos dieron el Oro con sus votos. Un doble reconocimiento que supone un honor inmenso.

### **Finalmente, ¿algo que quieras decir a tus compañeros y a las nuevas delegaciones que se incorporan a nuestra Red?**

A los compañeros que ya están, animarles a que sigamos con la misma energía, que entre todos mejoremos lo que se pueda mejorar y que mantengamos esta buena imagen que nos hace únicos. Y a las nuevas incorporaciones, darles la bienvenida y felicitarles por formar parte de este proyecto ilusionante que es TIPSA.



“La capacidad de la Red para entendernos y alcanzar sinergias comunes es una de nuestras mayores virtudes”







septiembre - octubre



1º VENTAS

2º LA VENTILLA

3º HORTALEZA



1º VALLADOLID

2º CIUDAD LINEAL

3º TERRASSA



1º PLASENCIA

2º COSLADA

3º LLERENA



1º CORUÑA

2º LUGO

3º EL EJIDO



## MARTORELL

“Espero y deseo que se cumplan todas las metas de la Red y que tengamos un gran año junto a un nuevo compañero de viaje como es DPDgroup.”

*Antonio Bonilla*

## CORUÑA Y SANTIAGO

“Seguro que en el 2020 seguiremos creciendo y alcanzaremos nuevos objetivos, pues contamos con el esfuerzo de nuestro equipo y la ilusión del primer día.”

*José Manuel Ramos*



## ALGETE

“Nuestra mayor ilusión para este 2020 es que TIPSA Internacional sea un éxito y una oportunidad que ayude a crecer a toda la Red.”

*Carlos Oteo*

## VENTAS

“Confiamos en seguir creciendo con la misma calidad, profesionalidad, compañerismo y buen hacer que han convertido a TIPSA en sinónimo de éxito.”

*Pedro Moreno*



## VIGO

“Queremos que 2020 sea el año del respeto por el medio ambiente, y por ello vamos a hacer todo lo que esté en nuestra mano para reducir los residuos.”

*Nuria Macho*



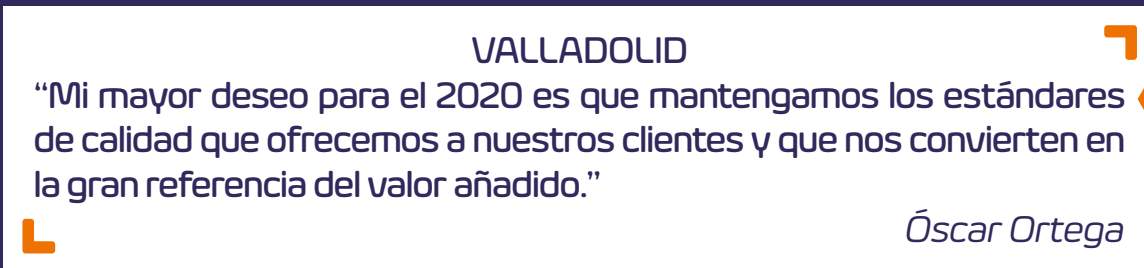
# LOS DESEOS DE NUESTRA RED PARA 2020



## TERRASSA

“Espero que en 2020 sigamos como siempre lo hemos hecho: comprometidos con la máxima calidad y aspirando, siempre, a la innovación y la excelencia.”

*Francesc Escartín*



## VALLADOLID

“Mi mayor deseo para el 2020 es que mantengamos los estándares de calidad que ofrecemos a nuestros clientes y que nos convierten en la gran referencia del valor añadido.”

*Óscar Ortega*



## LUGO VILALBA

“Por un 2020 en el que continuemos distinguiéndonos por nuestra calidad y servicio, convirtiéndonos así en una de las empresas líderes a nivel internacional.”

*Adolfo Pérez*



## TOLEDO

“Para el 2020 os deseamos un año próspero en salud y trabajo, y que el nuevo HUB Central sea el arma perfecta para continuar creciendo.”

*César Aceña*



## GUADALAJARA

“Desde TIPSA Guadalajara deseamos salud a todos los que componemos esta gran familia, y que día a día sigamos ofreciendo la calidad que nos caracteriza.”

*Santiago Vargas*



## CIUDAD LINEAL

“Desde Ciudad Lineal deseamos que todos sigamos apostando por la calidad y por el buen hacer que son la razón de ser de esta gran familia.”

*Joaquin Castells*



## ASÚA

“Por un 2020 de crecimiento y prosperidad para nuestra Red en el que sigamos siendo referentes en los sectores e-commerce y farma.”

*Álvaro Izquierdo*



## LA VENTILLA

“Nuestro mayor deseo es seguir siendo optimistas y esforzarnos como el primer día para lograr hacer realidad todos nuestros sueños.”

*José Luis Orejana*



## REUS

“Para este 2020 deseo mantener la confianza de todos nuestros clientes y demostrarles, un año más, que nadie nos supera en valor añadido.”

*Ester Altadill*



## MARESME SUR

“Esperamos que en este 2020 de grandes cambios todos vuestros deseos se cumplan. Desde Maresme Sur haremos todo lo posible para mantener los valores que nos hacen únicos.”

*Miguel Díaz*







# LOS DESEOS DE NUESTRA RED PARA 2020

## MUTILVA

“Queremos seguir contando con nuestro planeta y que todas las delegaciones pongamos nuestro granito de arena para respetar el medio ambiente.”

*Carlos A. Villegas*



## HORTALEZA

“Esperamos que el nuevo servicio internacional sea un impulso no solo para nuestra Red, sino para todas las empresas que nos confían sus envíos”

*Gregorio Quirós*



## GIRONA

“Nuestro único deseo para este 2020 es tener mucha salud para encarar, con energía e ilusión, un año lleno de novedades y proyectos enriquecedores para toda la Familia TIPSA.”

*Carles Isern*



## PUERTO

“Mi deseo para el 2020 es seguir juntos y crecer unidos. Gracias a todas las delegaciones por ser los excelentes profesionales a los que tengo el orgullo de poder llamar compañeros.”

*Nieves Hernández*



## LAS PALMAS Y FUERTEVENTURA

“Tras un año en el que TIPSA ha vuelto a superar las expectativas, nuestro deseo para este 2020 es que todos sigamos creciendo en lo personal y en lo profesional”

*José Pérez*





COMPROMETIDOS CON

EL FUTURO

## WOMAN'S WEEK + ELEMOCIONALDAY 2019

**D**urante el mes de octubre apoyamos a dos destacadas organizaciones que fomentan la igualdad y la correcta gestión de las emociones en el entorno laboral.

En primer lugar, nuestra Consejera Delegada, Marisa Camacho, fue una de las ponentes del 'Congreso de Buenas Prácticas' que organizó la Fundación Woman's Week para analizar la situación de la mujer en nuestro país. Durante su intervención, Marisa explicó que, en TIPSA, "ponemos el trabajo como objetivo, sin discriminar el tipo de persona que va a hacerlo", y que "queda muchísimo trabajo por hacer, pues se sigue creyendo erróneamente que el transporte es un sector solo para hombres".

Así mismo, fuimos uno de los patrocinadores de 'ELEMOCIONALDAY 2019', acto organizado por la Escuela de Liderazgo Emocional ELE y que reunió a más de 160 profesionales con el fin de debatir el valor de las emociones. Nuestra responsable de Recursos Humanos y Calidad, Noelia Real, fue la encargada de cerrar dicho evento con un discurso en el que destacó que "la correcta gestión de las emociones es fundamental para cualquier empresa que quiera alcanzar todo su potencial".



## EL FORO. FERIA DE EMPLEO

"Una de las claves del éxito de TIPSA reside en los grandes profesionales que forman parte de nuestra Familia. Una Familia que no para de crecer, motivo por el cual el departamento de Recursos Humanos de TIPSA Central participa activamente en algunas de las ferias de empleo más importantes de nuestro entorno".

*Noelia Real. Responsable de RRHH y Calidad*



## GALA FORMACIÓN. CURSO DE CAPACITACIÓN

"En TIPSA apostamos por la excelencia profesional. Por ello, nos encantó poder compartir una tarde con los alumnos del curso de Operación y Gestión de Almacenes del centro Gala Formación de Leganés, ayudándoles a conseguir su certificado de profesionalidad".

*Eduardo Vázquez. Director de Operaciones y Agencias*



## UNA RED ECO RESPONSABLE

En TIPSA sabemos mirar al futuro con la ilusión de un niño recién nacido porque, día a día, trabajamos para dar a nuestros niños el mejor futuro posible. Por ello, estamos muy orgullosos de contar con una Red que es todo un ejemplo de eco responsabilidad.

Nos hemos marcado como objetivo que, para 2020-2021, el 30% de nuestra flota sea ECO-FRIENDLY.

De momento, contamos con:



34  
andarines



38  
bicicletas y  
triciclos



21  
bicicletas  
eléctricas



22  
vehículos  
eléctricos



39  
eco y gas  
licuado



¡Novedad!  
SOBRES ECOLÓGICOS

En TIPSA seguimos avanzando en nuestro compromiso por el medioambiente y el uso responsable de los recursos naturales. Desde el mes de noviembre todos los sobres de nuestra Red están fabricados con, al menos, un 75% de material reciclado.





TIPSA + PYMES + DEPORTE

FÓRMULA GANADORA



“Es el segundo año en el que participamos en la Feria de Empresas de Azuqueca y no podríamos estar más satisfechos con el resultado. Aunque este tipo de eventos no están dirigidos a nuestro público objetivo, nos aportan muchísima visibilidad y nos permiten reforzar el servicio a particulares; demostrando de nuevo que, en TIPSA, tenemos una forma única de hacer las cosas. Algo que es posible gracias a que tenemos la suerte de formar parte de una Red que de verdad ayuda a sus agencias”.

*Fernando Simal, TIPSA Azuqueca*



“TIPSA Ronda se alía con las pymes locales. Hemos firmado un acuerdo de colaboración con APYMER, la Asociación de la Pequeña y Mediana Empresa de Ronda, con el fin de apoyar a las pequeñas empresas y ofrecerles una tarifa especial. Una alianza que, estamos convencidos, nos ayudará a visibilizar a nuestra joven delegación de la mejor forma posible: ofreciendo a nuestros vecinos los servicios de calidad y todo el valor añadido por los que TIPSA es un referente del mercado”.

*María Ángeles Salazar, TIPSA Ronda*





“En TIPSA Azca la familia y la pasión por las carreras van de la mano. Desde que tenía tres años, mi hijo compite en carreras de karting y, con 14 recién cumplidos, ha conseguido destacar en campeonatos de España y de Madrid. El año que viene pasa de categoría junior a sénior, una gran oportunidad para él y también para reforzar nuestra marca, motivo por el cual hemos decorado su kart con el logo de TIPSA”.

*Ramiro Antúñez, TIPSA Azca*

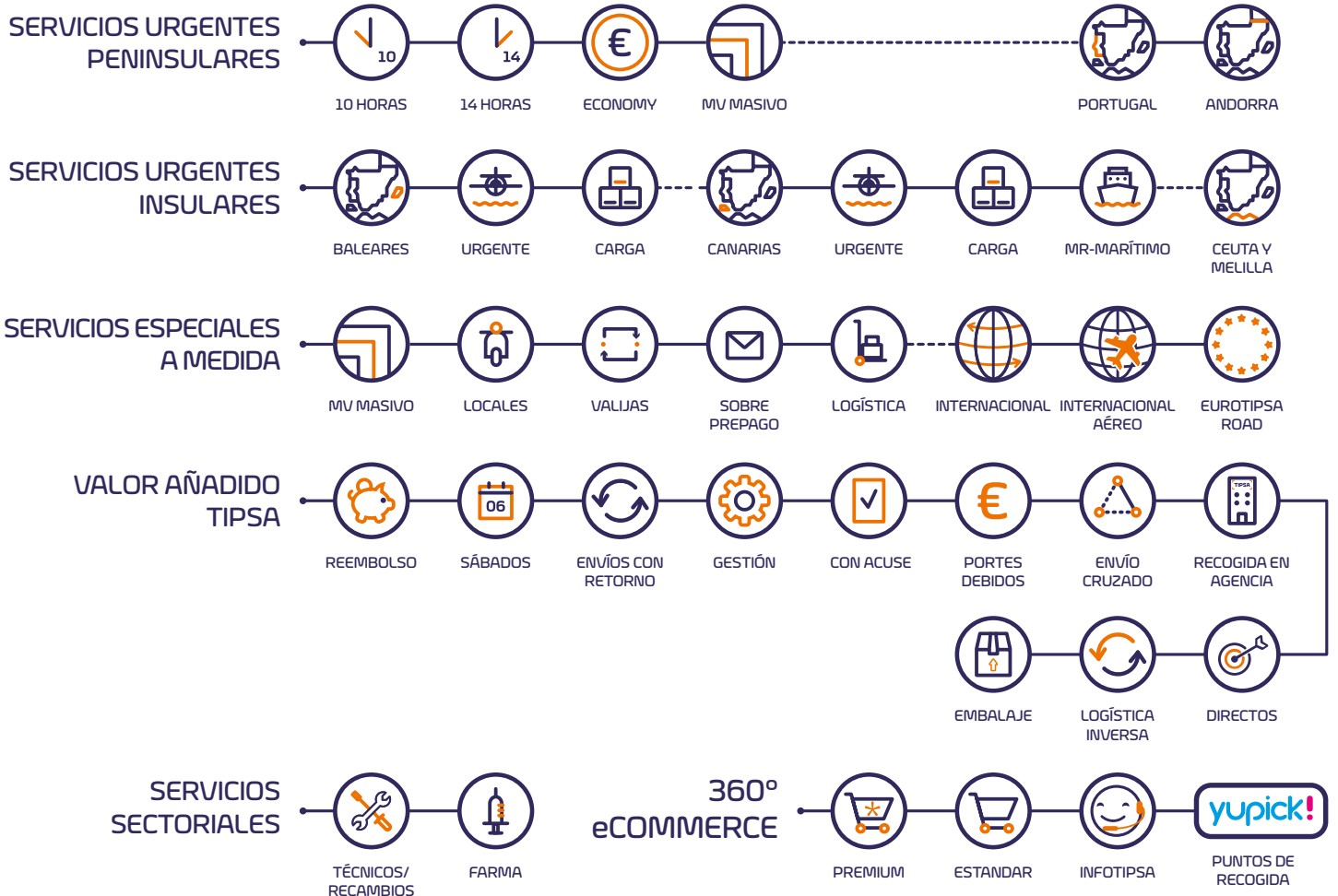


“¡TIPSA Madrid da el salto al terreno de juego! Desde hace un tiempo varios compañeros nos reuníamos para jugar a fútbol, y nos pareció que sería fantástico ir un paso más allá y poder competir oficialmente en el torneo de fútbol 7 ‘La Liga de las Empresas’. A los responsables de TIPSA Madrid también les pareció una gran idea, y ya llevamos varios meses defendiendo los colores de TIPSA, pasándolo genial y estrechando lazos entre departamentos”.

*Jimmy Ochoa, TIPSA Madrid*



## Servicios TIPSA de un vistazo



## Servicios TIPSA - Con nuestro valor añadido

### TIPSA MASIVO

Servicio "llave en mano" para campañas de comerciales y de marketing, o para envíos masivos. Ofrecemos un servicio experto y de máxima calidad, entendiendo que "representamos" a las marcas de nuestros clientes.

Asesoramiento logístico integral, con un equipo especializado y con gran experiencia en logística comercial (marketing, tele-tienda y envíos promocionales,...).

#### CARACTERÍSTICAS DE ESTE SERVICIO

- Distribución urgente a precios competitivos.
- Recepción y preparación de envíos (*picking y packing*).
- Gestión on-line y off-line.
- Almacenaje y gestión de stocks.
- Gestión estadística y análisis de campañas.
- Gestión incidencias.
- Call-Center atención al cliente (*emisión y recepción de llamadas*).

### SOLUCIONES SECTORIALES

#### TIPSA FARMA

- Pharma Cold (frío pasivo)
- Con trazabilidad integral de la temperatura.
- Entrega urgente (temperatura ambiente).
- Cumplen con GDPs.

#### TIPSA TÉCNICOS Y RECAMBIOS

- PUDO's: puntos de recogida y microalmacenaje en delegaciones.
- Servicios directos y operativas especiales.
  - Servicios de disponibilidad total 24/7/365.
  - Gestión de piezas y devoluciones.

#### INTERNACIONAL

Envío eCommerce a la Comunidad Económica Europea. Total cobertura con plazos y entregas garantizados.

#### 360° eCOMMERCE

##### eTIPSA ESTÁNDAR

- Entrega en 24/48 horas con 2 intentos de entrega incluidos.
- Gestión de devoluciones, canjes y contra-reembolso.
- Envío de e-mails gratuitos y SMS de seguimiento.
- Integración tecnológica.

##### eTIPSA PREMIUM

- Entrega al día siguiente con 3 intentos de entrega incluidos.
- Posibilidad de entrega antes de las 10:00 h y en sábados.
- Gestión de devoluciones, canjes y contra-reembolso.
- Envío de e-mails gratuitos y SMS de seguimiento.
- Integración tecnológica.



## Servicios TIPSA entrega urgente



### TIPSA 10

#### TIPSA 10 Peninsular

Entrega antes de las 10:00 h. en capitales y principales poblaciones de la Península (con delegaciones TIPSA). El resto de las poblaciones tienen un margen adicional de 1 minuto por cada kilómetro de distancia desde la agencia de reparto.

#### TIPSA 10 Baleares

Entrega al día siguiente en cabeceras de las islas, antes de las 10:00h.

#### TIPSA 10 Canarias\*

Servicio válido solo para documentación. Entrega al día siguiente laborable, en cabeceras de las islas mayores, antes de las 10:00h.



### TIPSA 14

#### TIPSA 14 Peninsular

Entrega antes de las 14:00 h. en capitales y principales poblaciones de la Península (con delegaciones TIPSA). En el resto de las poblaciones, entrega en horario de mañana o tarde, en función de ruta, con límite hasta las 20:00 h.

las 14:00 h. En el resto de las poblaciones, entrega en horario de mañana o tarde, en función de ruta, con límite hasta las 20:00 horas. Islas menores demora un día más.

#### TIPSA 14 Baleares

Entrega al día siguiente en capitales de islas, antes de las 14:00 h. En el resto de las poblaciones, entrega en horario de mañana o tarde, en función de la ruta, con límite hasta las 20:00 h.

#### TIPSA 14 Ceuta y Melilla\*

Servicio exprés con entrega entre 24-48 h.

#### TIPSA 14 Andorra\*

Entrega urgente en 24 h.

#### TIPSA 14 Portugal

Entrega al día siguiente en capitales de islas mayores, antes de las 14:00 h.

Conexión diaria con Lisboa, Oporto, Faro y Coimbra. Servicio exprés con entrega en 24 h. en las principales ciudades y 48 h. en el resto del país.



### ECONOMY

#### Economy Peninsular

Servicio económico de entrega en 24 h. (máximo 48 h.) en cualquier punto del territorio nacional peninsular.

#### Carga Canarias \*

Servicio exprés por carga aérea con entrega en 48-72 h. El servicio para islas menores demora un día más.

#### Carga Baleares

Servicio exprés con entrega en 48h. El servicio para islas menores demora un día más.

#### Marítimo Canarias \*

Servicio exprés por carga marítima con salida semanal.

\* Sujeto a trámites aduaneros

## Servicios TIPSA a tu medida

### VALIJA DIARIA

Servicio de conexión diaria entre dos destinos fijos con horarios concertados. Para clientes con varias oficinas-delegaciones y/o con intercambio diario con clientes (ej: laboratorio, prótesis dental, gestorías...).

### SOBRE PREPAGO\*

Servicio disponible solo en España peninsular.

El cliente TIPSA entrega a sus clientes o colaboradores sobres de cartón para envíos de documentación y pequeñas muestras.

### MULTISOBRE TIPSA

Partimos de sobres TIPSA de diversos tamaños, pero que podemos personalizar para el cliente, adaptando las entregas a sus necesidades.

\*No admite servicios de valor añadido.

### SERVICIOS DE VALOR AÑADIDO

- Entregas los sábados.
- Envíos que requieran gestión.
- Envíos con retorno.
- Envíos con Acuse de Recibo del remitente.

### REEMBOLSOS

Servicio de entrega y gestión de cobro en todo el territorio nacional y Portugal.

### PORTES DEBIDOS

El destinatario paga los portes del envío al recibirlo.

yupick!

Más de 1.000 puntos de recogida. Horarios amplios y fines de semana. Una alternativa cómoda, sencilla y flexible.



### INFOTIPSA

Mensajes predefinidos vía e-mail y SMS. La exclusiva fórmula de TIPSA aplicada a la experiencia de recibir.



### BOLSAS

Medidas:  
Grande - Mediana - Pequeña  
Pack de 100 unidades



### SOBRE GRANDE

Medidas: 60 x 44,5 cm.  
Referencia: 76  
Pack de 100 unidades



### SOBRE MEDIANO

Medidas: 45 x 35 cm.  
Referencia: 7  
Pack de 100 unidades



### SOBRE PEQUEÑO

Medidas: 30,5 x 21,5 cm.  
Referencia: 77  
Pack de 100 unidades



### CAJA GRANDE

Medidas: 40 x 30 x 30 cm.  
Referencia: 32  
Pack de 10 unidades



### CAJA MEDIANA

Medidas: 40 x 30 x 15 cm.  
Referencia: 34  
Pack de 10 unidades



### CAJA PEQUEÑA

Medidas: 30 x 20 x 13 cm.  
Referencia: 31  
Peso máximo: 2 kg.  
Pack de 25 unidades



### CAJA MINI

Medidas: 25 x 15 x 10 cm.  
Referencia: 30  
Peso máximo: 1 kg.  
Pack de 25 unidades

1

3

2



INTEGRACIÓN

### EMPRESAS

Cualquier tamaño y sector

### DESTINATARIOS

El estado de sus envíos en tiempo real

### TIPSANET

Solución de gestión para la grabación directa y seguimiento de envíos (no requiere instalación).

### WEB TIPSA

Localizador de envíos 24 h./365 días.

### WEBSERVICE

Acceso directo a la información TIPSA con fácil integración con el programa de gestión de cada cliente.



### INFOTIPSA

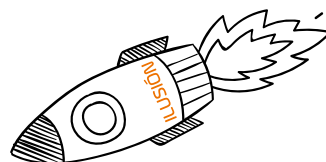
Sistema de plantillas predefinidas y personalizables de E-MAIL y SMS, divididas por servicio y fase de entrega, garantizando así una comunicación segura.



INTEGRACIÓN

### TIPSA NOTIFY

Permite avisar al destinatario, a primera hora, de la hora aproximada de entrega y pudiendo, también, acordar día y hora de entrega.



### GRANDES CLIENTES

### DINAPAQ CLIENTES

Acceso a todas las funcionalidades de sistema para su gestión on-line (requiere instalación y permite sincronización ERP).

### eCOMMERCE

### eTIPSA

TIPSA 360° eCommerce: la solución que se integra con PRESTASHOP - MAGENTO - WOOCOMMERCE - TIPSA WEB SERVICES

yupick!

+1.000 PUNTOS DE RECOGIDA